

# Wijzigingen Successiewet

Definitieve stand van zaken per 1 januari 2010

Eind 2009 heeft de Eerste Kamer praktisch zonder bezwaren ingestemd met de voorstellen tot wijziging van de successiewet. Vanaf 1 januari 2010 zijn de volgende punten gewijzigd.

## Tarieven

De tariefgroepen worden aanmerkelijk teruggebracht: van 28 naar 6. Hieronder staan de tariefgroepen:

Belaste verkrijging	1	1a	2
€ 0 - € 118.000	10 %	18 %	30 %
€ 118.000 - hoger	20 %	36 %	40 %

Het wetsvoorstel kent de volgende vrijstellingen:

## Vrijstellingen erfbelasting

Partner	€ 600.000
Kinderen en kleinkinderen	€ 19.000
Overige verkrijgers	€ 2.000
Zieke en gehandicapte kinderen	€ 57.000

## Vrijstellingsbedragen schenkbelasting

Kinderen	€ 5.000
Kinderen 18 - 35 jaar (eenmalig)	€ 24.000
Overige verkrijgers	€ 2.000

## Extra schenkingsvrijstelling voor aankoop woning of studie

De eenmalig verhoogde vrijstelling kan nog verder worden verhoogd naar 50.000 euro, indien de schenking wordt gebruikt voor de aankoop van een eigen woning of wordt gebruikt voor een studie.

## BOF wordt BOR

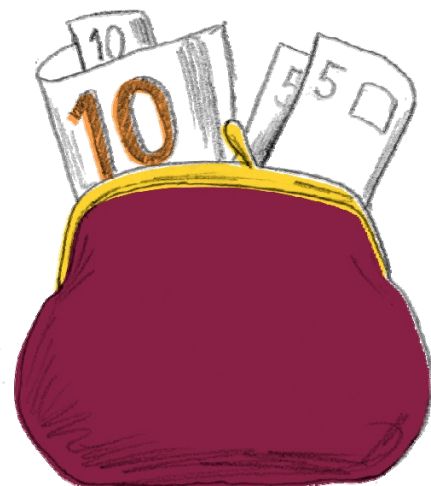
De bedrijfsopvolgingsfaciliteit is omgedoopt in bedrijfsopvolgingsregeling. De vrijstelling voor het ondernemingsvermogen gaat omhoog van 75 procent naar 83 procent. Verkrijgingen van objectieve ondernemingen met een waarde tot 1.000.000 euro zijn voor 100 procent vrijgesteld. Voor ondernemingen die meer waard zijn dan 1.000.000 euro, geldt voor het meerdere een vrijstelling van 83 procent.

## Doelvermogens

Vanaf 1 januari 2010 wordt fiscaal door afgezonderde particulieren vermogens, zoals een trust die het vermogen in het buitenland gestald heeft, heen gekeken. Hierdoor zal de belastingdienst het vermogen toerekenen aan de inbenger.

## Afschaffen recht van overgang

Het recht van overgang is definitief afgeschaft.



## Partnerbegrip

Vanaf 1 januari 2010 kwalificeren als partners:

- Gehuwden en daarmee gelijkgestelde geregistreerde partners (gescheiden van tafel en bed = ongehuwd)
- Ongehuwden, indien wordt voldaan aan alle 5 de volgende voorwaarden:
  - a Beiden meerderjarig;
  - b Gezamenlijke huishouding volgens de basisadministratie persoonsgegevens;
  - c Wederzijdse zorgverplichting aangegaan bij notariële akte;
  - d Geen bloedverwant in de rechte lijn;
  - e Geen meerrelaties

Uitzonderingen hierop:

- Aan voorwaarde c hoeft niet voldaan te worden, mits personen 5 jaar samenwonen;
- Aan voorwaarde d hoeft niet voldaan te worden, mits een van de partners mantelzorger is (dat wil zeggen: als een mantelzorgcompliment is ontvangen).

## Bestrijding 'constructies' door grondslagverbreding

In dit kader wijzen wij u op de volgende situaties waarop wijzigingen van toepassingen zijn.

- ik-opat testament
- direct op eisbare lening
- schenking onder schuldig erkenning

Mocht u zich in één van deze situaties herkennen, dan adviseren wij u contact met ons op te nemen.

## ANBI's en sociaal belang behartigende instellingen

De algemeen nut beogende instellingen (ANBI's) zijn nu al volledig vrijgesteld voor het successierecht. Daarnaast komt er ook een volledige vrijstelling voor de schenk- en erfbelasting voor de sociaal belang behartigende instellingen. De voorwaarden voor een algemeen nut beogende instelling worden aangescherpt: deze instellingen moeten zich in de toekomst voor ten minste 90 procent op het algemeen belang richten; nu is dat nog slechts voor 50 procent.

## Wanneer kunt u het beste schenken?

Voor kleinere schenkingsbedragen is het aantrekkelijker om nog in 2009 te schenken. Hieronder ziet u in een overzicht hoeveel een schenking aan schenkingsrechten kost in 2009 en in 2010 rekening houdend met de dan geldende jaarlijkse vrijstelling.

Schenking	Rechten 2009	Rechten 2010
25.000	1.022	2.000
50.000	2.952	4.500
100.000	9.080	9.500
150.000	16.580	16.500
300.000	43.616	46.500
500.000	86.870	86.500
1.000.000	205.280	186.500

Overweegt u een schenking aan uw kinderen of wilt u een schenkingsplan opzetten? Onze estate planners zijn u graag van dienst. Samen met u bepalen ze of u in 2009 of in 2010 moet schenken en welke bedragen u kunt missen. Tevens kunnen zij samen met u vaststellen op welke wijze en onder welke voorwaarden u de schenking wenst te doen.

## Adviesgroep estate planning

mr. Helma Terlouw  
mr. Katja Pagie

T +31 (0)172 42 38 70  
E [estateplanning@gt.nl](mailto:estateplanning@gt.nl)  
[www.gt.nl](http://www.gt.nl)

## Vestigingen

Alphen aan den Rijn  
Amsterdam  
Boskoop  
Gouda  
Leiden  
Rijswijk  
Rotterdam  
Woerden